

CODE NATURE

“CODE NATURE” designer collection by Guido Maria Kretschmer

Guido’s latest wallpaper designs: infinite creativity and pure luxury.

Germany's star designer, Guido Maria Kretschmer, presents a further new edition to his “Fashion for Walls” designer collection. With his eye for the unusual, he has once again created fascinating wall designs. As always, his themes are diverse and multifaceted, and yet they bear Guido’s quite special, sophisticated signature.

The highlight of his new collection is the DIAMOND design. The MOTIF sets completely new 3-dimensional standards. Luxury and pure glamour combined with reducing everything down to the essentials, that’s the promise of the JAPANDI design with its exotic-looking fan motif.

Walls make a grand entrance with the DUNES design. Everything seems to be in motion. The perfect balance between elegance and eccentricity. The ROCK design is a successful combination of natural themes and luxury. The masterfully designed interplay of shape and sophisticated shimmering effects create a stylish mural in Industrial Glamour style.

Through the intricately executed metallic finish, the generous palm leaves of the MARBELLA design unfold a limitless wealth of diversity on the wall. Passion for design is also tangible in the last motif of the new Fashion for Walls range — MILLENIUM. Like fireworks, the design varies from subtly understated to breathtakingly beautiful.

Coordinated plain colours with a fine sheen also complete this new series and underline the exclusive character of this designer collection by Guido Maria Kretschmer.







10218-37 MADE IN GERMANY DESIGNER COLLECTION BY Guido Maria Kretschmer .













10218-10 MADE IN GERMANY DESIGNER COLLECTION BY Guido Maria Kretschmer.

















10257-07 MADE IN GERMANY DESIGNER COLLECTION BY Guido Maria Kretschmer.





10257-10 MADE IN GERMANY DESIGNER COLLECTION BY Guido Maria Kretschmer.







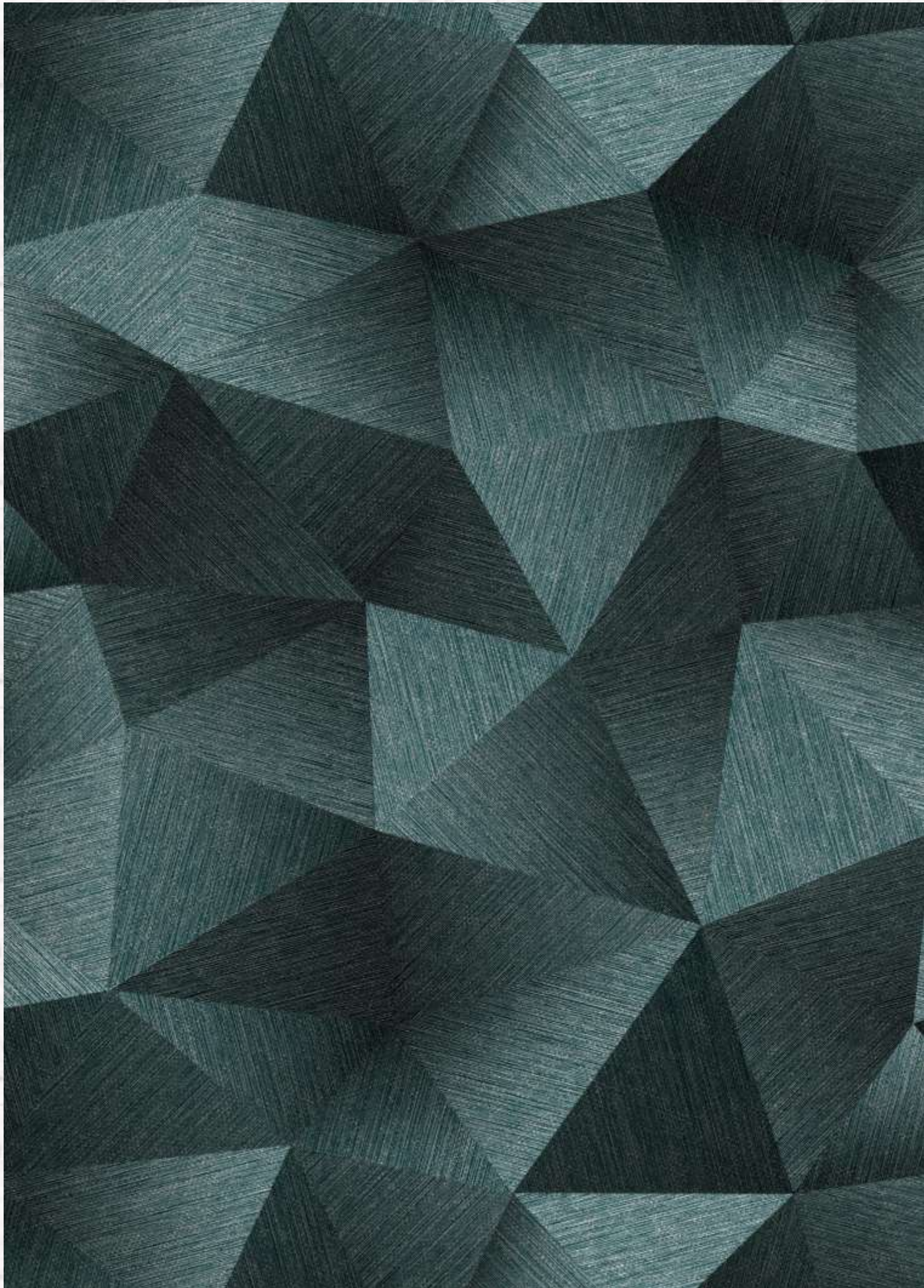




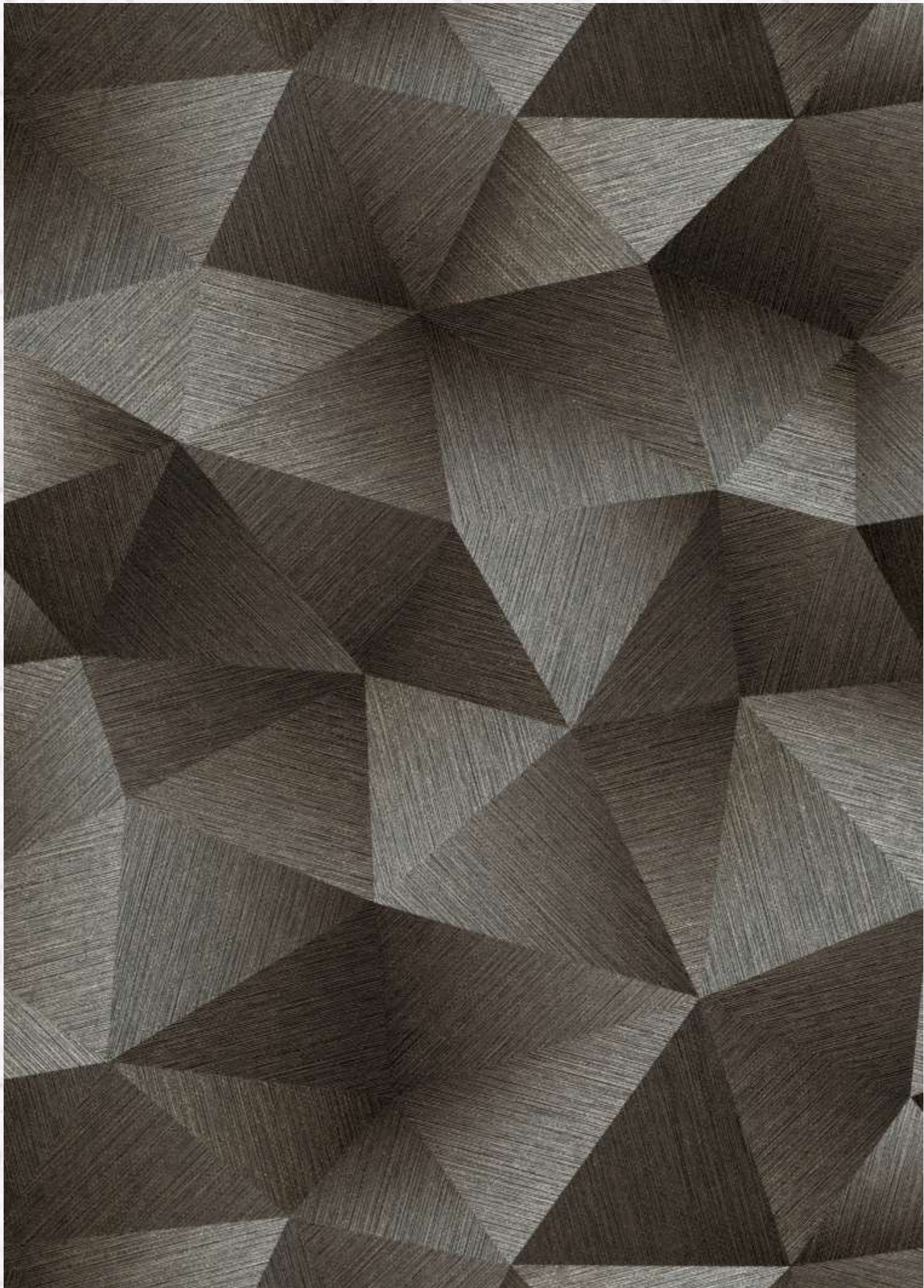


10257-18 MADE IN GERMANY DESIGNER COLLECTION BY Guido Maria Kretschmer.



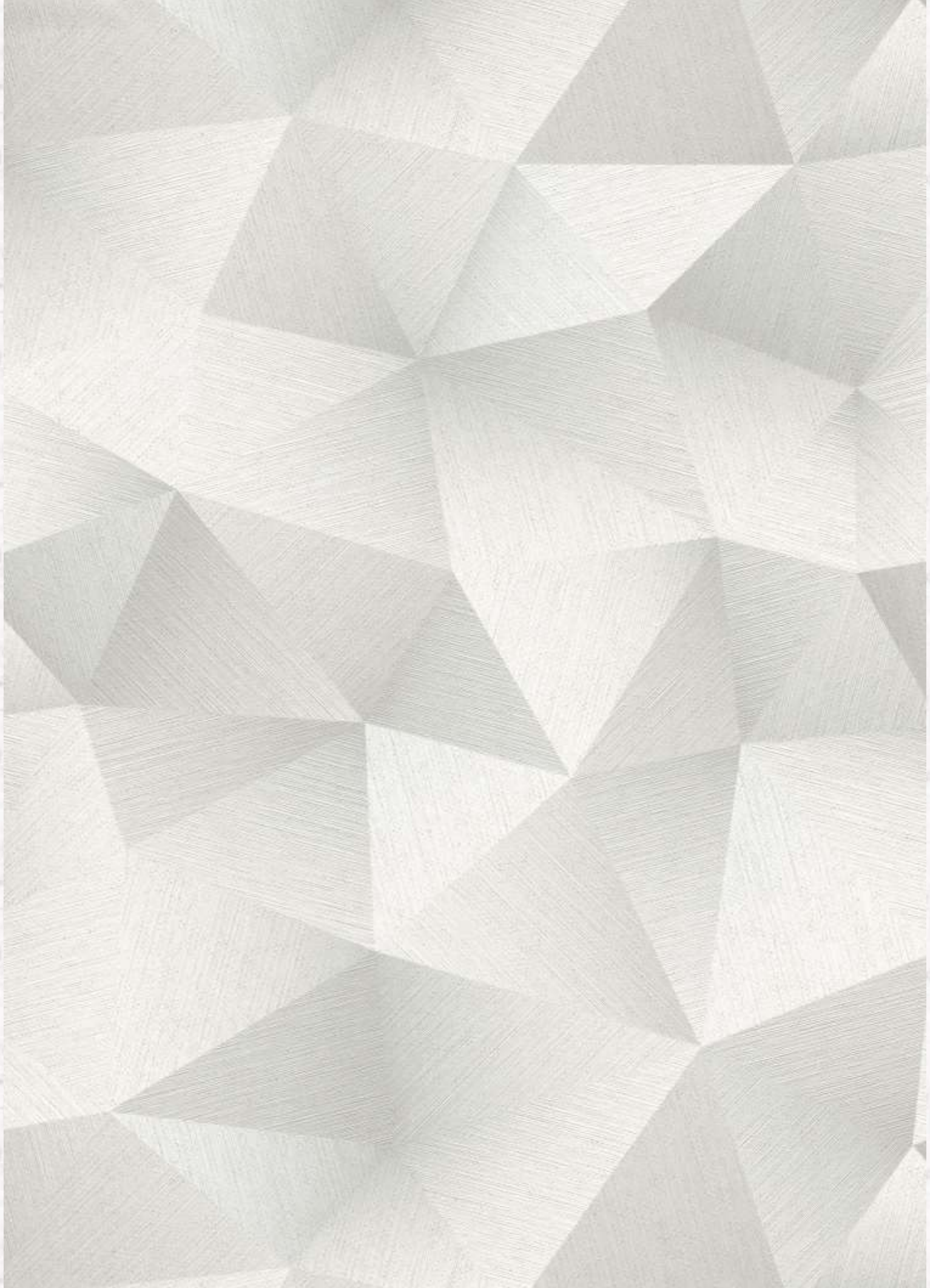






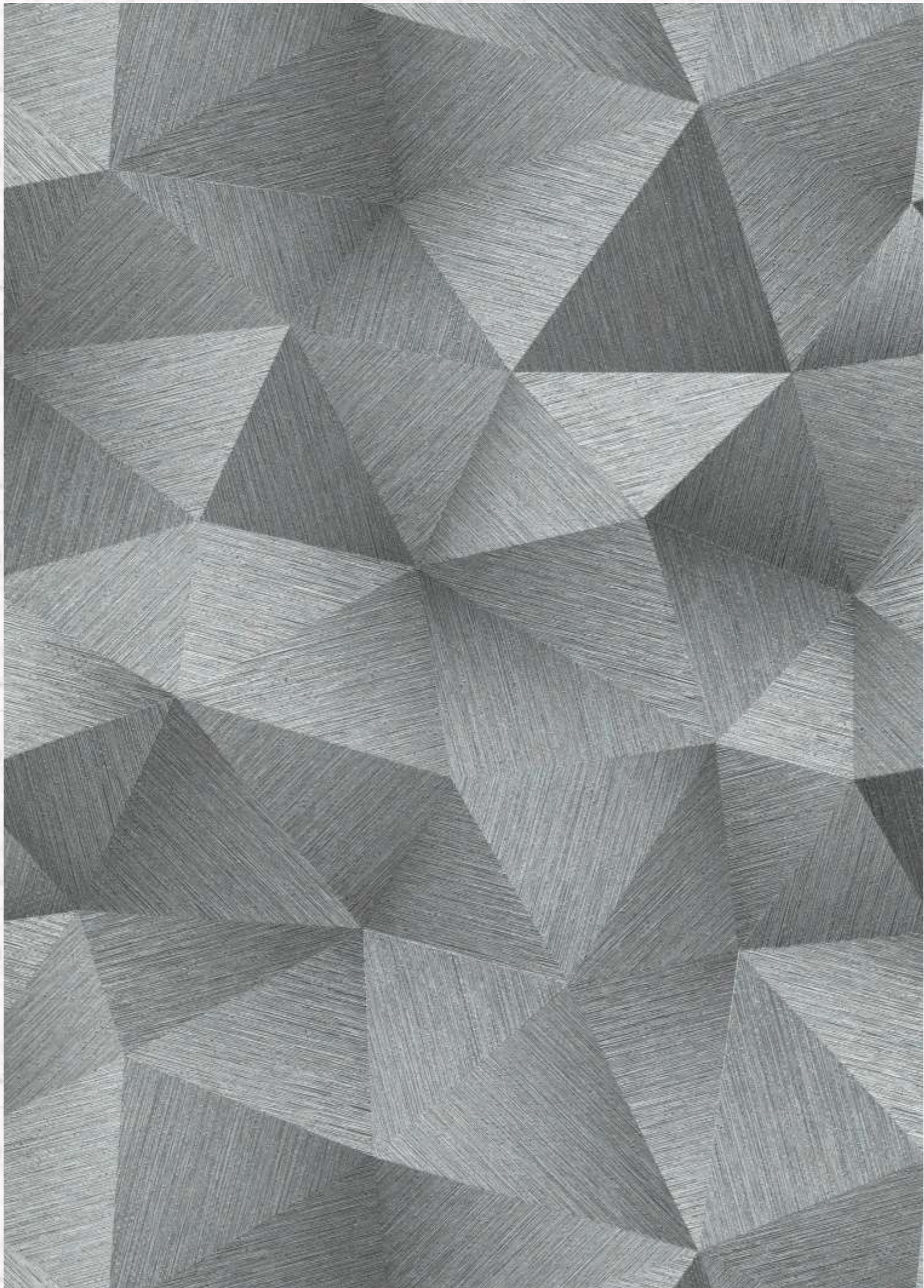
MADE IN GERMANY DESIGNER COLLECTION BY Guido Maria Kretschmer.





10216-31 MADE IN GERMANY DESIGNER COLLECTION BY Guido Maria Kretschmer.





10216-10 MADE IN GERMANY DESIGNER COLLECTION BY Guido Maria Kretschmer.





10213-18 MADE IN GERMANY DESIGNER COLLECTION BY Guido Maria Kretschmer.





10213-10 MADE IN GERMANY DESIGNER COLLECTION BY Guido Maria Kretschmer,





10213-02 MADE IN GERMANY DESIGNER COLLECTION BY Guido Maria Kretschmer.





10250-08 MADE IN GERMANY DESIGNER COLLECTION BY Guido Maria Kretschmer.









10250-03 MADE IN GERMANY DESIGNER COLLECTION BY Guido Maria Kretschmer.





10251-08 MADE IN GERMANY DESIGNER COLLECTION BY Guido Maria Kretschmer.





10251-31 MADE IN GERMANY DESIGNER COLLECTION BY Guido Maria Kretschmer.



10251-18 MADE IN GERMANY DESIGNER COLLECTION BY Guido Maria Kretschmer.







10248-18 MADE IN GERMANY DESIGNER COLLECTION BY Guido Maria Kretschmer.



10248-11 MADE IN GERMANY DESIGNER COLLECTION BY Guido Maria Kretschmer.







10248-05 MADE IN GERMANY DESIGNER COLLECTION BY Guido Maria Kretschmer.





10248-03 MADE IN GERMANY DESIGNER COLLECTION BY Guido Maria Kretschmer.



10219-20 MADE IN GERMANY DESIGNER COLLECTION BY Guido Maria Kretschmer







10219-38 MADE IN GERMANY DESIGNER COLLECTION BY Guido Maria Kretschmer.



10219-19 MADE IN GERMANY DESIGNER COLLECTION BY Guido Maria Kretschmer.







10219-19 MADE IN GERMANY DESIGNER COLLECTION BY Guido Maria Kretschmer.















10220-15 MADE IN GERMANY DESIGNER COLLECTION BY Guido Maria Kretschmer.





10273-44 MADE IN GERMANY DESIGNER COLLECTION BY Guido Maria Kretschmer.



10273-08 MADE IN GERMANY DESIGNER COLLECTION BY Guido Maria Kretschmer.





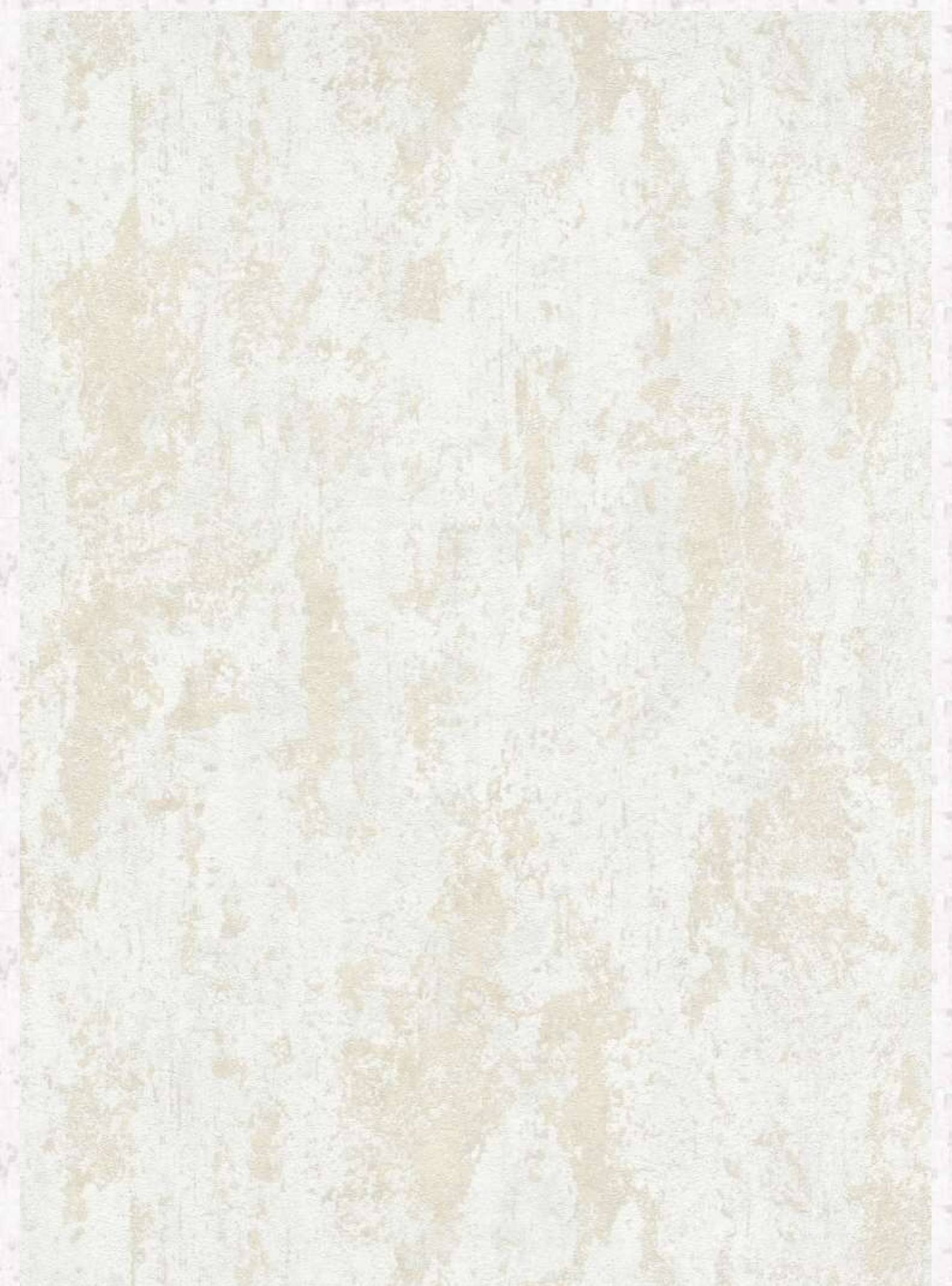


10273-11 MADE IN GERMANY DESIGNER COLLECTION BY Guido Maria Kretschmer.



10273-18 MADE IN GERMANY DESIGNER COLLECTION BY Guido Maria Kretschmer.













10273-10 MADE IN GERMANY DESIGNER COLLECTION BY Guido Maria Kretschmer.





10209-11 MADE IN GERMANY DESIGNER COLLECTION BY Guido Maria Kretschmer.





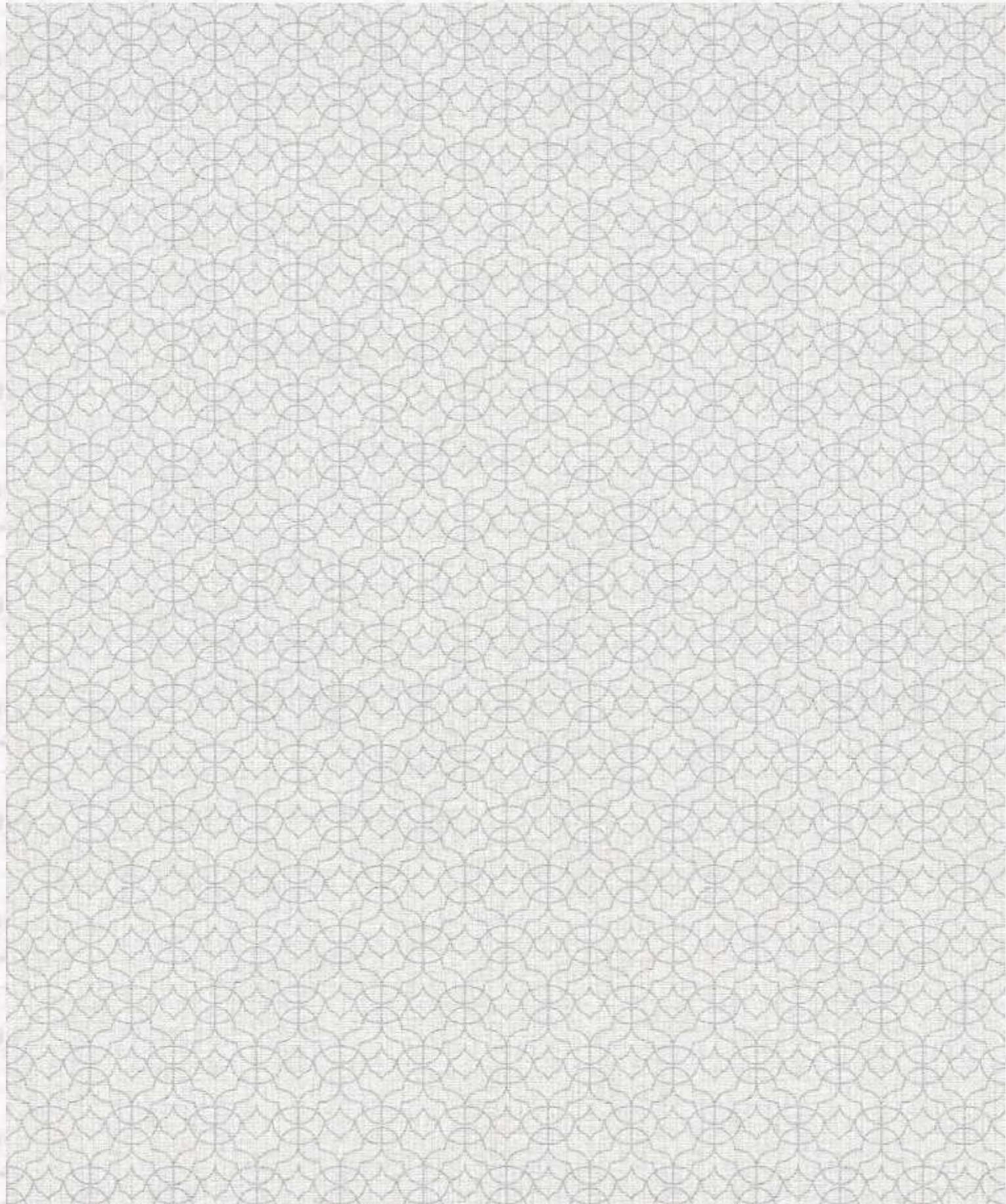
10209-14 MADE IN GERMANY DESIGNER COLLECTION BY Guido Maria Kretschmer.



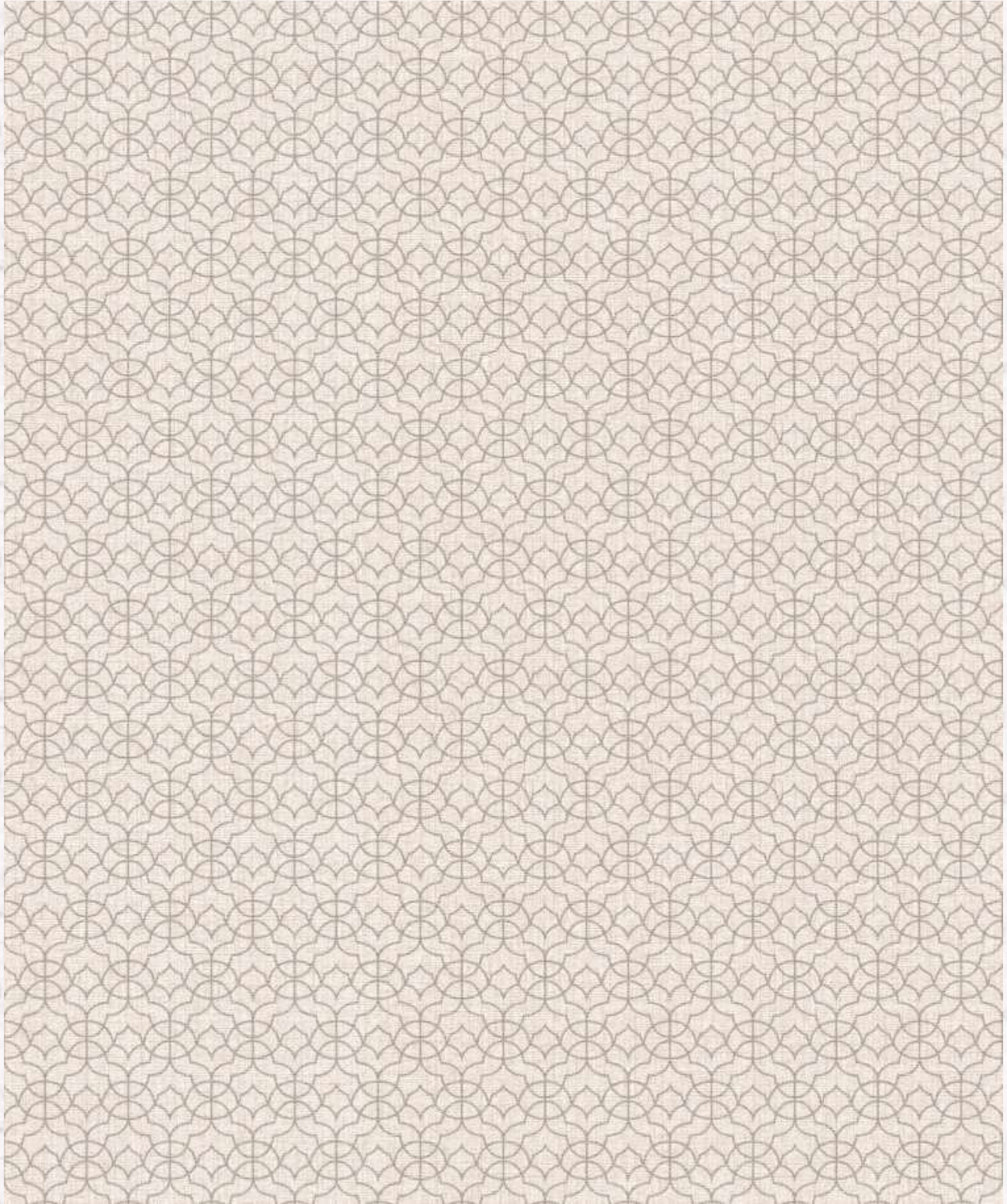


10209-10 MADE IN GERMANY DESIGNER COLLECTION BY Guido Maria Kretschmer.





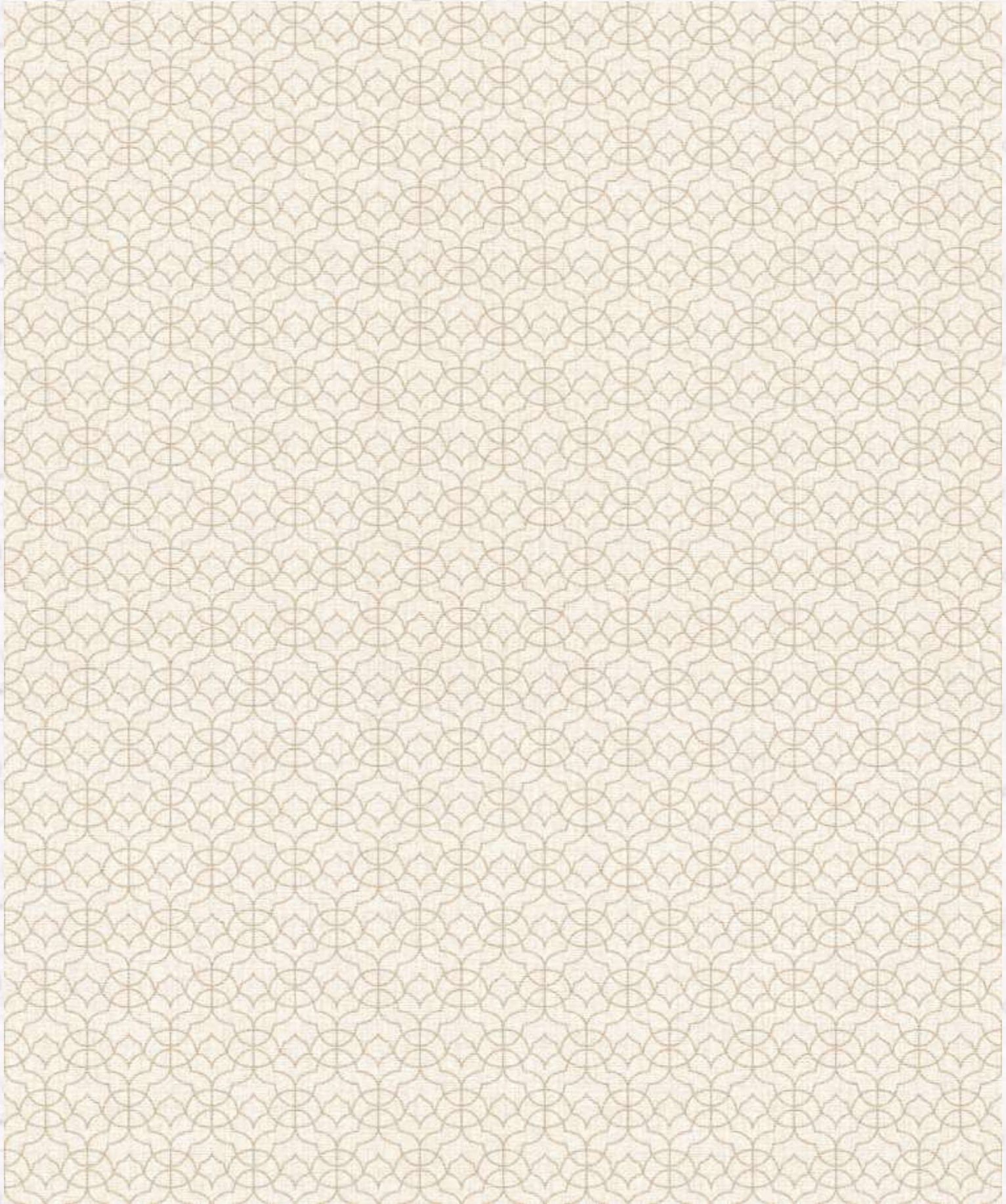
10211-31 MADE IN GERMANY DESIGNER COLLECTION BY Guido Maria Kretschmer.



10211-38 MADE IN GERMANY DESIGNER COLLECTION BY Guido Maria Kretschmer.







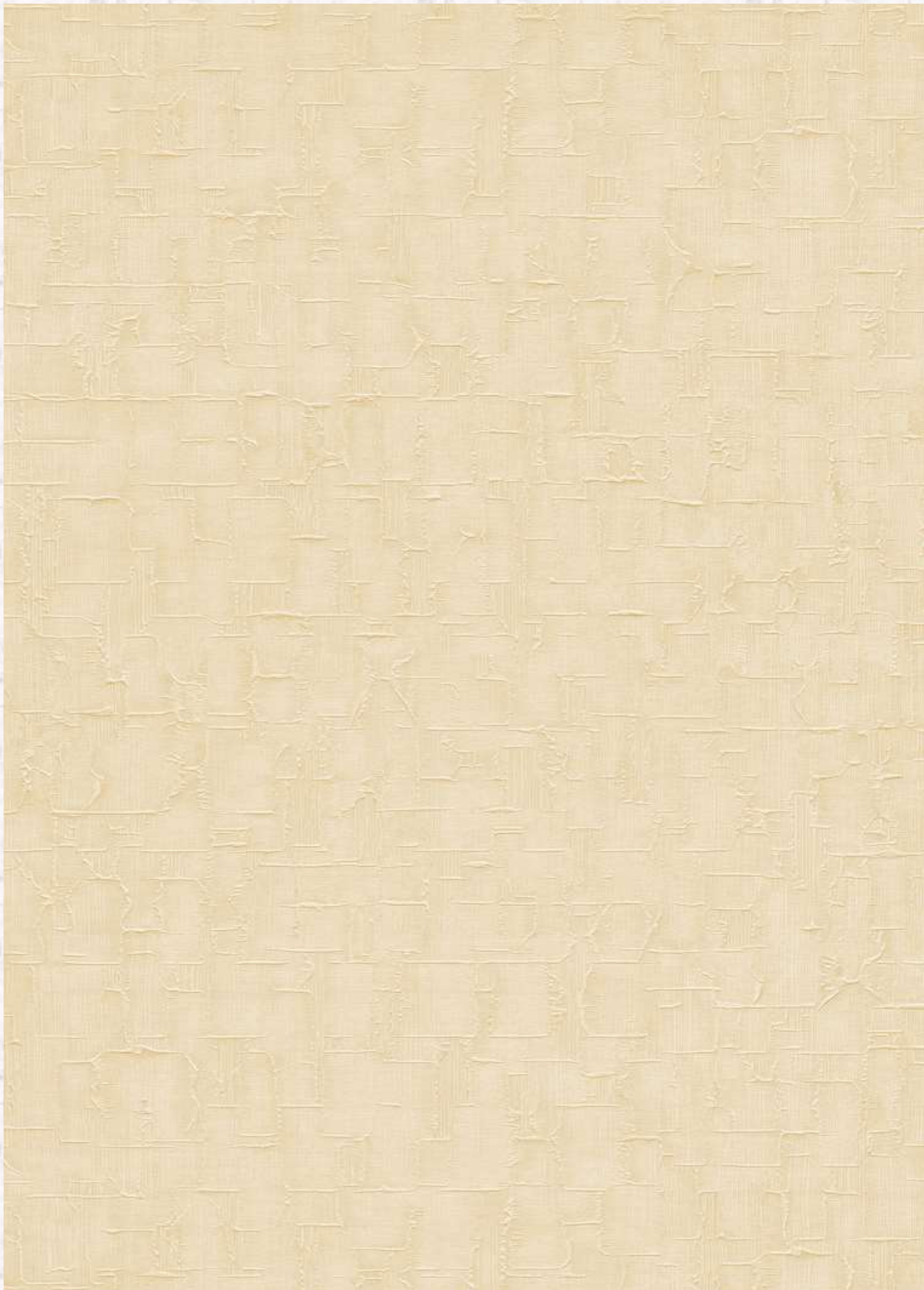
10211-02 MADE IN GERMANY DESIGNER COLLECTION BY Guido Maria Kretschmer.

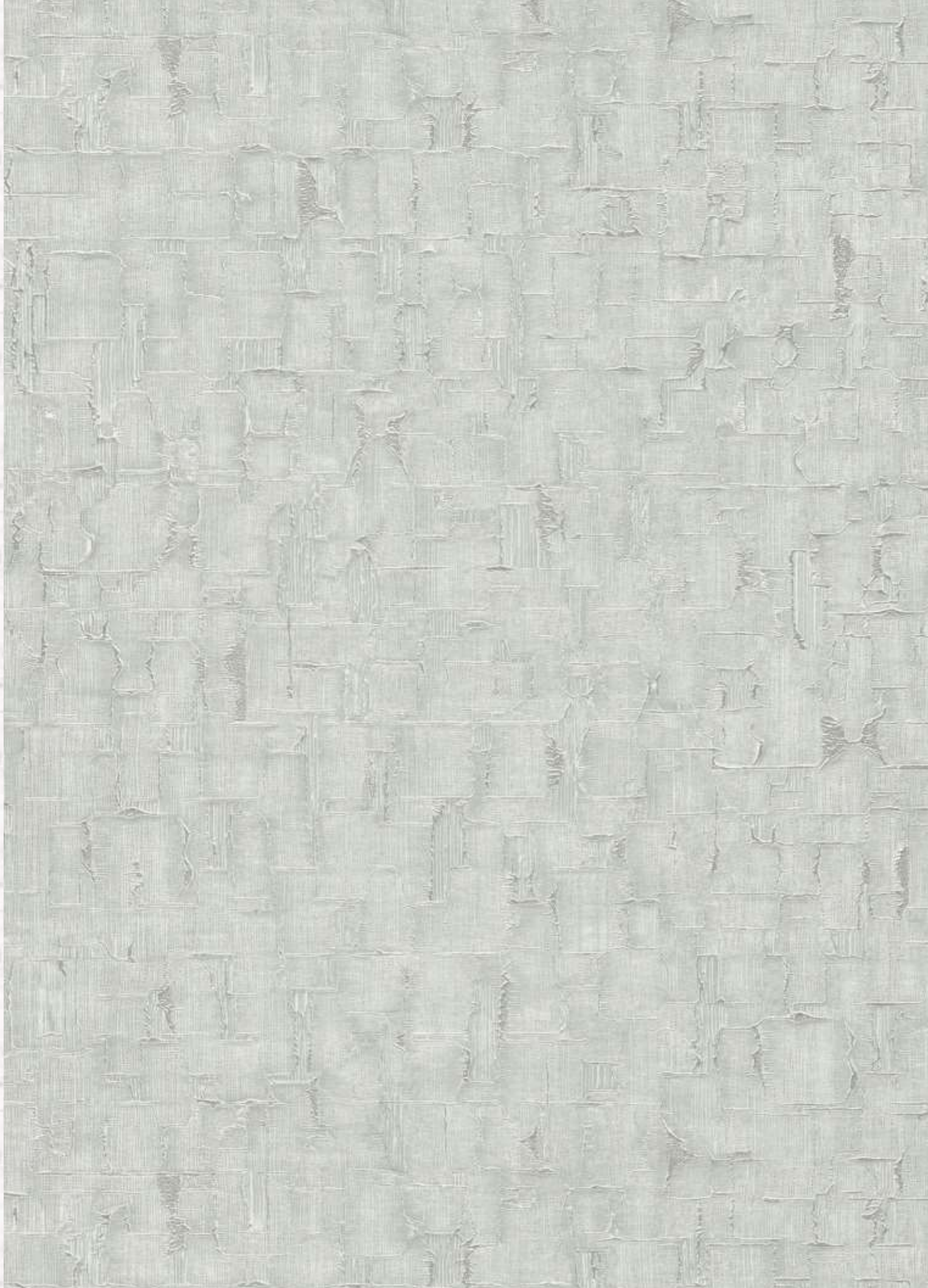


10206-10 MADE IN GERMANY DESIGNER COLLECTION BY Guido Maria Kretschmer.



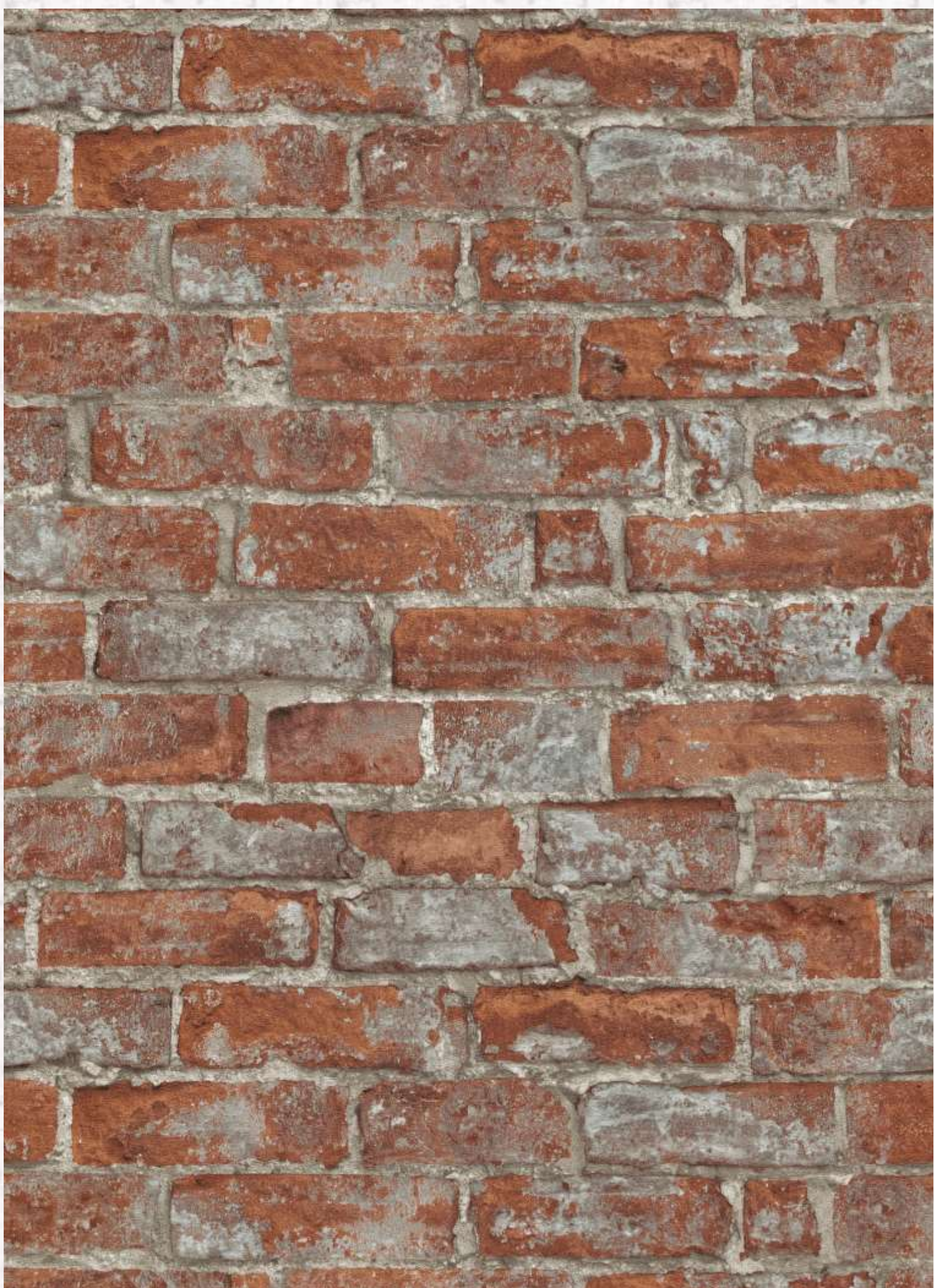






10260-31 MADE IN GERMANY DESIGNER COLLECTION BY Guido Maria Kretschmer.

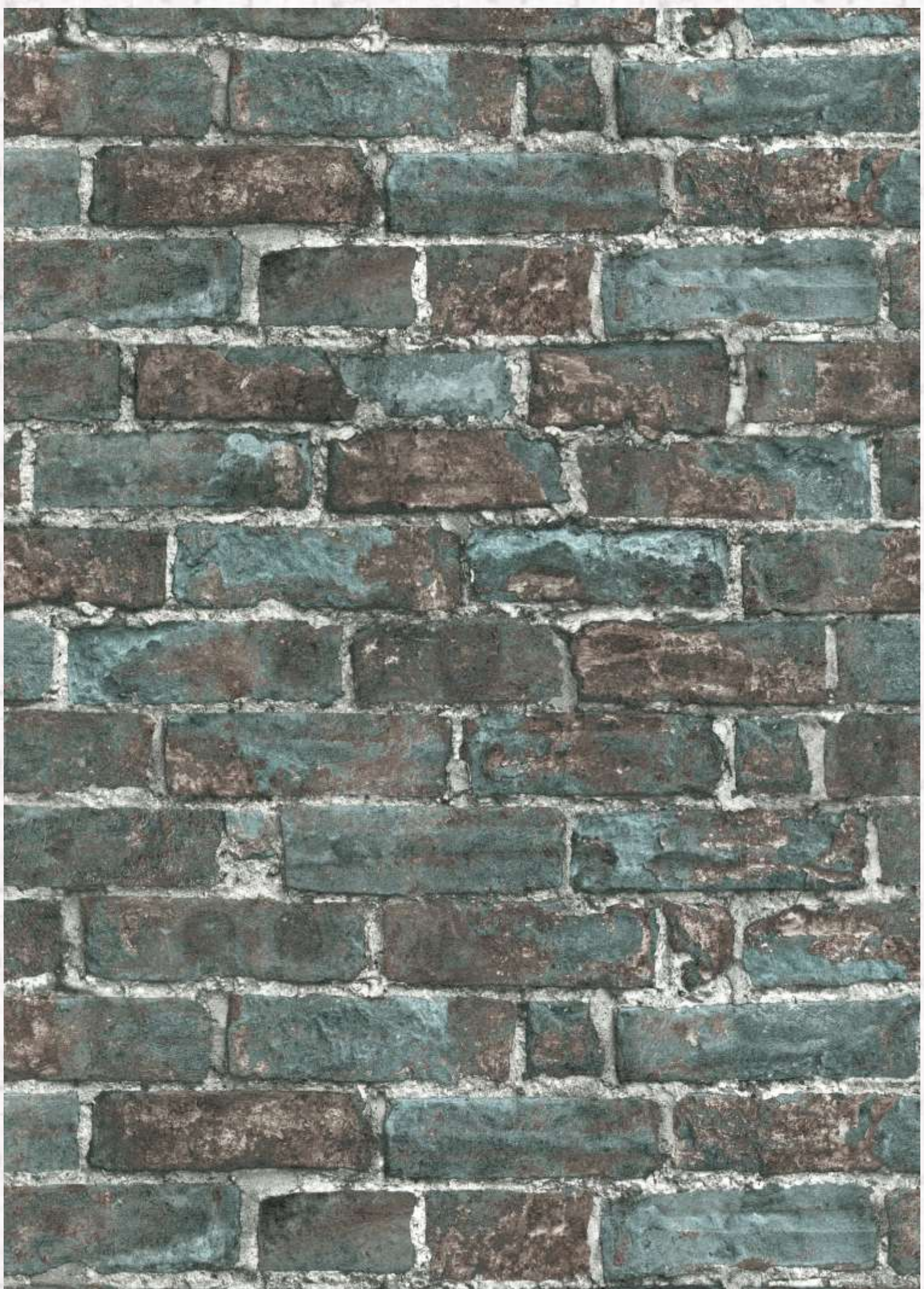




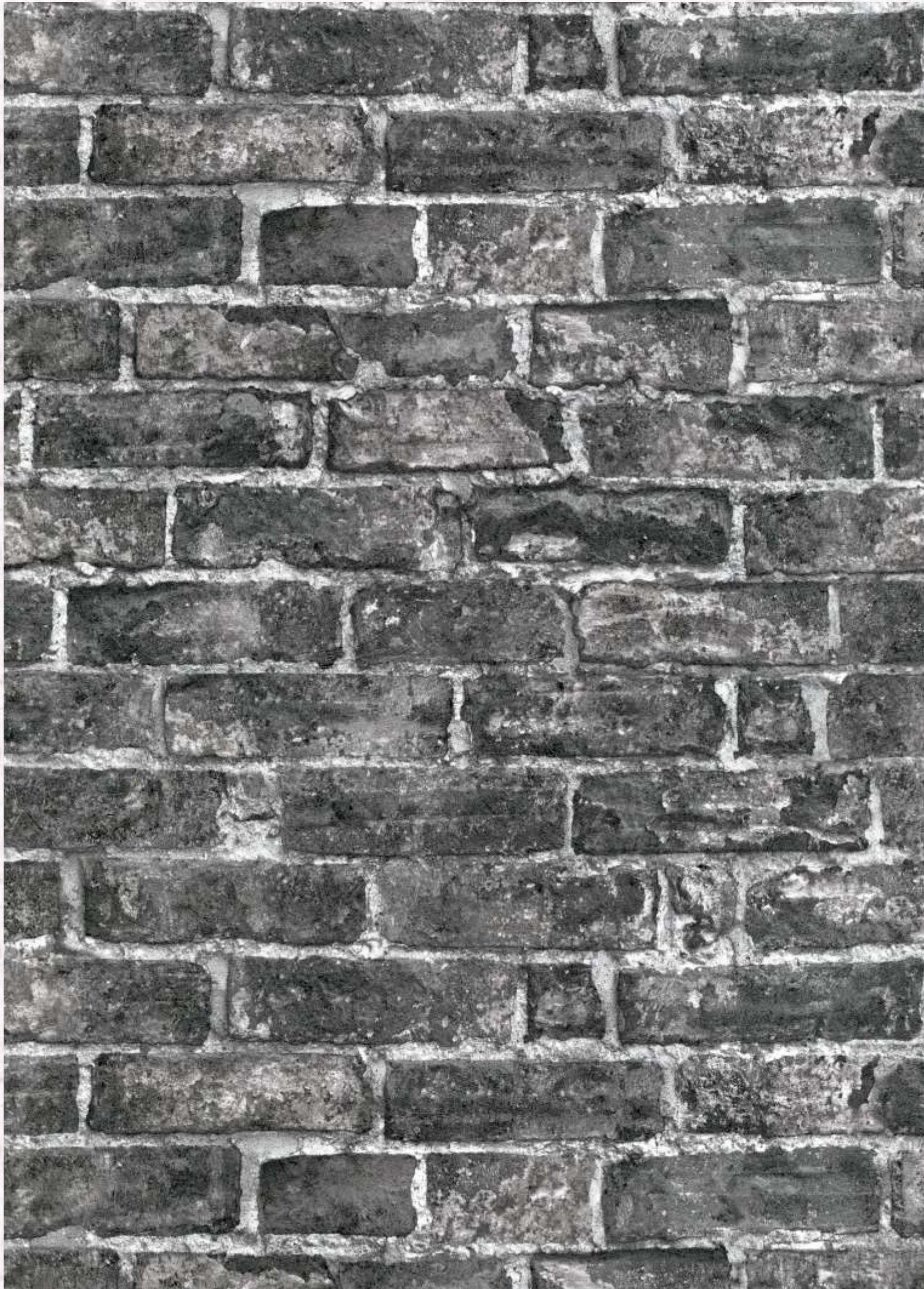
6318-06 MADE IN GERMANY DESIGNER COLLECTION BY Guido Maria Kretschmer.

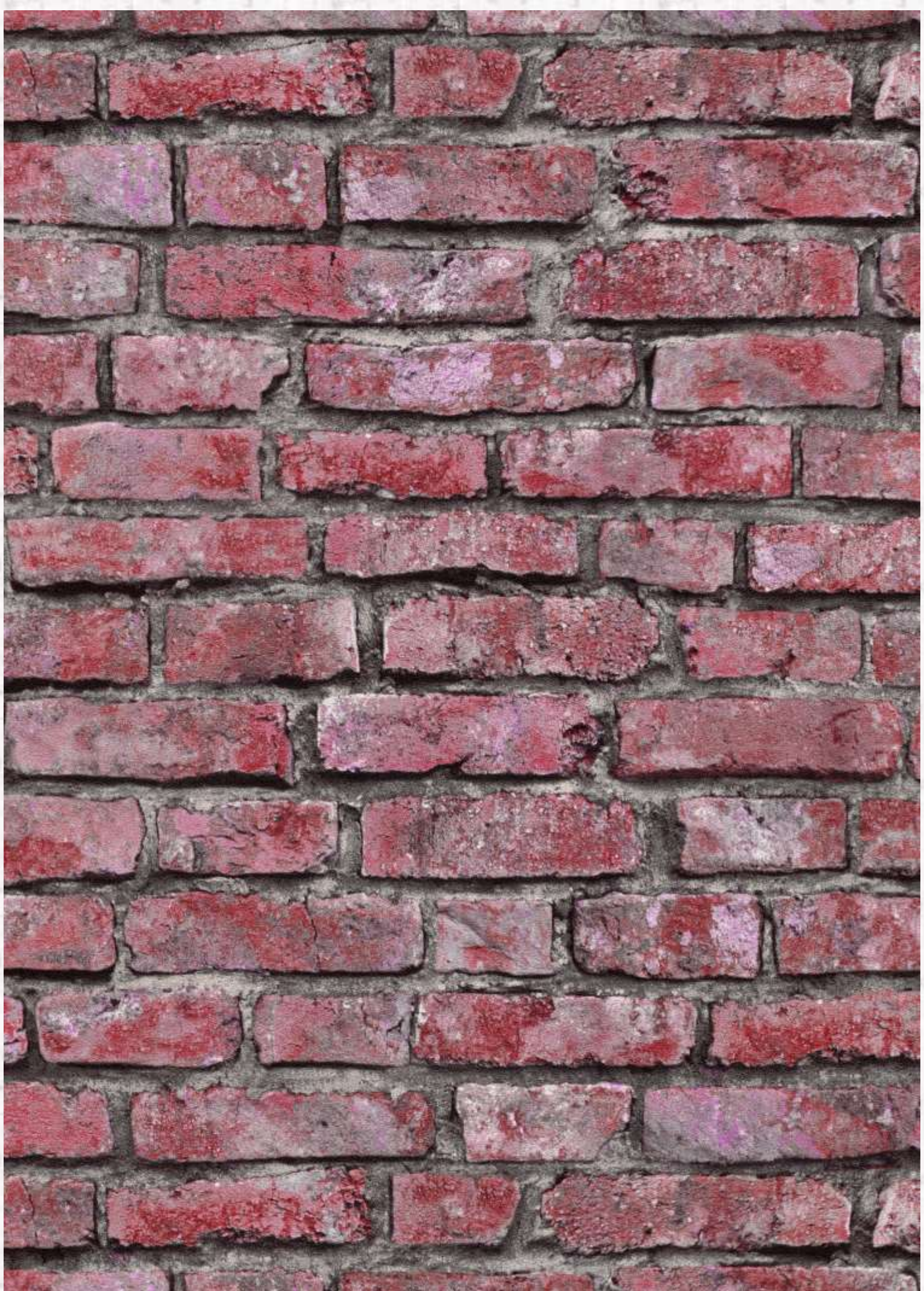






6318-18 MADE IN GERMANY DESIGNER COLLECTION BY Guido Maria Kretschmer.

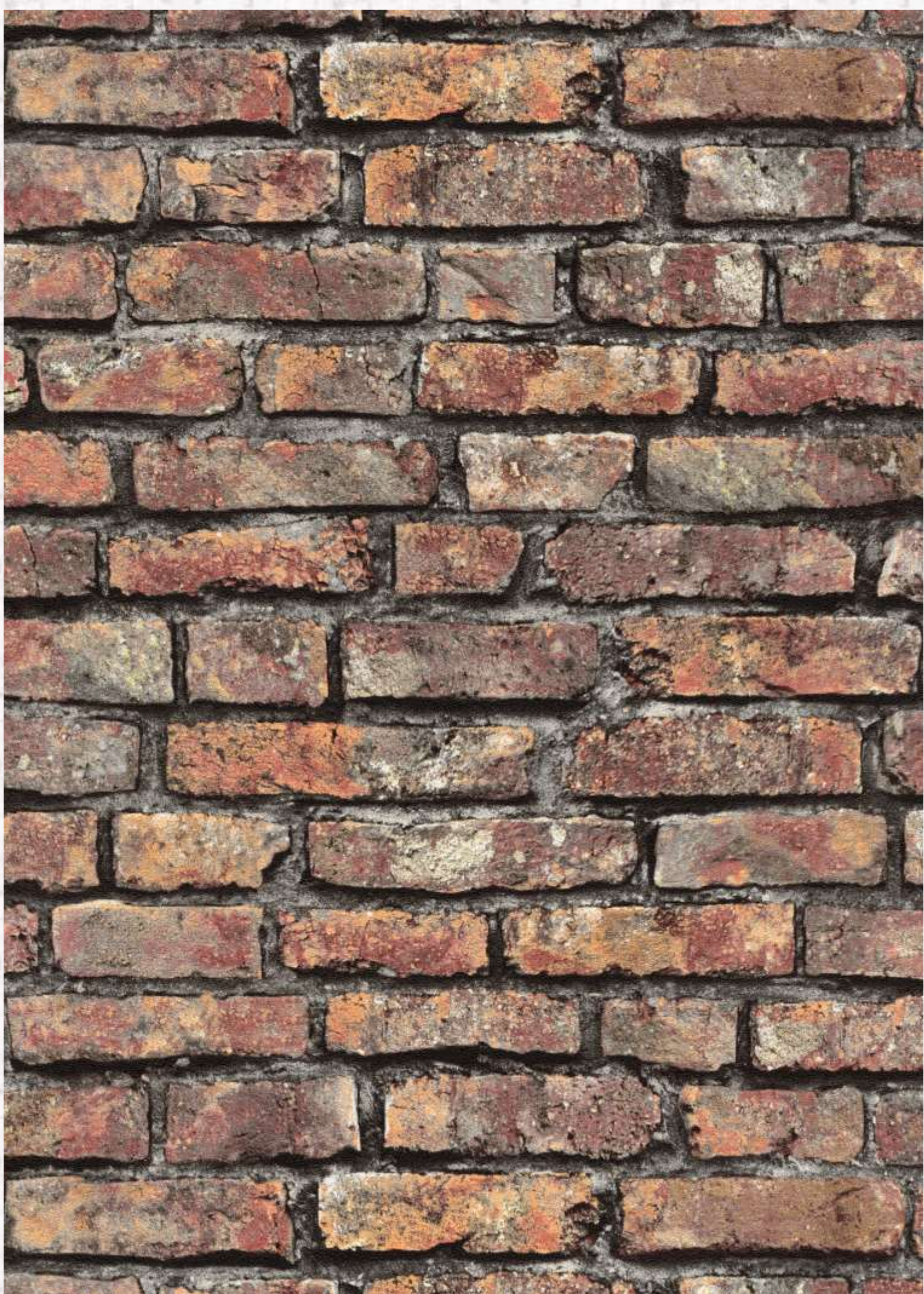




10168-17 MADE IN GERMANY DESIGNER COLLECTION BY Guido Maria Kretschmer.







10168-11 MADE IN GERMANY DESIGNER COLLECTION BY Guido Maria Kretschmer.



10168-31 MADE IN GERMANY DESIGNER COLLECTION BY Guido Maria Kretschmer.



ZERTIFIKAT

Dieses Einzelzertifikat bescheinigt, dass die

Erismann & Cie. GmbH

Hafenstraße 19 · 79206 Breisach · Deutschland

Zertifikatscode			
GFA-COC-001268			
Ausstellungsdatum	20.05.2015	·	Ablaufdatum* 19.05.2021
Ausstell-Nr.	3	·	Version 2

von der GFA Certification GmbH anhand des folgenden FSC®-Standards begutachtet wurde:

- FSC-STD-40-004 (Version 3.0)

Das Unternehmen ist ermächtigt, die FSC Warenzeichen für die folgenden Produkte und/oder Dienstleistungen** zu verwenden:

**Produktion und Handel von
Papier-, Vinyl- und Vliestapeten**



Das Zeichen für
verantwortungsvolle
Waldwirtschaft



.....
Jörn Ackermann, Geschäftsführer

GFA Certification GmbH · Alter Teichweg 15 · 22081 Hamburg · Deutschland
Telefon: + 49 40 5247431 0 · Fax: +49 40 5247431 999 · www.gfa-cert.com

* Die Gültigkeit dieses Zertifikats muss anhand der FSC Datenbank unter info.fsc.org verifiziert werden. ** Eine Beschreibung der Produkte und Dienstleistungen sowie eine Liste der Flächen und/oder Teilnehmer einer Multisite und/oder Gruppenmitglieder, welche ggf. im Zertifikatsumfang enthalten sind, können in der FSC Datenbank eingesehen werden. Eine Beschreibung der Produkte oder Dienstleistungen kann auch von einem Netzwerk von Gruppen oder Multisite Mitgliedern erbracht werden und nicht zwangsläufig von jedem einzelnen Teilnehmer. – Dieses Zertifikat, einschließlich aller Kopien und Abbildungen, verbleibt Eigentum der GFA Certification GmbH und muss auf Nachfrage an diese zurückgegeben oder vernichtet werden. Dieses Zertifikat selbst stellt keinen Nachweis dar, dass ein spezielles durch den Zertifikatsinhaber geliefertes Produkt FSC zertifiziert oder FSC Controlled Wood ist. Durch den Zertifikatsinhaber angebotene, gelieferte und verkaufte Produkte können nur dann als zertifiziert erachtet werden, wenn die vorgeschriebenen FSC Anforderungen eindeutig auf Rechnungen und Versandpapieren angegeben sind.

Zertifikat zur Bescheinigung der Leistungsbeständigkeit



Zertifikatsnummer: 0757-CPR-268-6007361-2-1

Gemäß der Verordnung (EU) Nr. 305/2011 des Europäischen Parlaments und des Rates vom 9. März 2011 (Bauproduktenverordnung oder BPV) gilt dieses Zertifikat für das Bauprodukt

Grundlage(n):

EN 15102:2007+A1:2011-09



Dekorative Wandbekleidungen

Strukturtapete

Produktbezeichnung/
Spezifikation

gesamtes Flächengewicht: von 150 g/m² bis 230 g/m²
siehe Klassifizierungsbericht Nr. M080608 DE/16

Klassifizierung

C-s1,d0

Verwendungszweck

Dekoration an Innenwänden, Trennwänden, Decken

in Verkehr gebracht
unter dem Namen oder
Warenzeichen

Erismann & Cie. GmbH Tapetenfabrik

Hafenstr. 19, DE-79206, Breisach

und hergestellt in dem
Produktionsstandort /
den Produktions-
standorten

Erismann & Cie. GmbH Tapetenfabrik

Hafenstr. 19, DE-79206, Breisach

Notifizierte Stelle
EG-Referenz-Nr.

0757

Dieses Zertifikat bestätigt, dass alle Bestimmungen für die Bewertung und den Nachweis der Leistungsbeständigkeit, beschrieben in Anhang ZA der Norm(en)

EN 15102:2007+A1:2011

gemäß System 1 für die in diesem Zertifikat angegebene Leistung angewandt werden und dass die vom Hersteller durchgeführte werkseigene Produktionskontrolle bewertet wird, um die **Leistungsbeständigkeit des Bauproduktes** sicherzustellen.

Dieses Zertifikat wurde erstmalig am 27.07.2020 ausgestellt und ist gültig bis zum 26.07.2023, solange es keine wesentlichen Änderungen der harmonisierten Norm, des Bauproduktes, der AVCP-Verfahren und/oder der Herstellungsbedingungen am Produktionsstandort gibt, falls es nicht durch die notifizierte Produktzertifizierungsstelle aufgehoben oder zurückgezogen wurde.

Die Verwendung dieses Zertifikats und die Kennzeichnung der Produkte ist an den bestehenden Zertifizierungs- und Überwachungsvertrag mit dem ift Rosenheim Nr. 268 6007361 gebunden.


Prof. Jörn P. Lass
Institutsleiter

ift Rosenheim
27.07.2020





Christian Kehr
Leiter der notifizierte
Produktzertifizierungsstelle



www.ec.europa.eu



www.ift-rosenheim.de

Wir sind zertifiziert:

ZERTIFIKAT

Erismann & Cie. GmbH

WIRD AUFGRUND DES PRÜFUNGSBERICHTES NR. BASF1255 DAS RECHT VERLIEHEN,
FÜR DAS PRODUKT

Sortiment Vinyl-Schaumtapete farbig
(Grundlage: Pattern-No.: 801701, Batch-No.: A16)

DAS GÜTESIEGEL PHTHALATE-FREE® ALS AUSWEIS FÜR DIE EINHALTUNG DER
KONZENTRATIONSGRENZEN FÜR DIE, DEM STANDARDISIERTEN
PRÜFUNGSVERFAHREN UNTERLIEGENDEN PHTHALATE, ZU FÜHREN.



PADERBORN, DEN 1. DEZEMBER 2010

A handwritten signature in black ink, appearing to read "V. J. J.", is written over a light blue background.

DER PRÜFUNGSLEITER

PHTHALATE-FREE® GÜTESIEGEL - GEMACO-MARKETING E.K.

ERISMANN & CIE. GMBH
Hafenstrasse 19
79206 Breisach
Germany

www.erismann.de

erismann



DIE UNSICHTBARE
INNOVATION:

PHTHALATE-FREIE
TAPETEN VON
ERISMANN.



erismann

Behaglichkeit und ein sicheres Gefühl.

Wir ruhen uns nicht auf Altbewährtem aus, wenn es zeitgemäße Lösungen gibt – deshalb haben wir eine Innovation geschaffen: phthalatfreie Tapeten.

Bei der Produktion von PVC-Tapeten dienen Weichmacher der Verbesserung der Weichheit und Dehnbarkeit, die Produkte lassen sich außerdem optimal verarbeiten. Oft enthalten Weichmacher jedoch Phthalate, deren Auswirkungen auf Mensch und Umwelt immer häufiger kontrovers diskutiert werden.



Als erster deutscher Tapetenhersteller hat sich Erismann daher entschlossen, einen neuen Rohstoff einzusetzen. Nachdem dieser sich in der Praxis erfolgreich bewährt hat, produzieren wir inzwischen sämtliche Tapeten phthalatfrei.

Damit erfüllen wir die strengen Bestimmungen der EU-Richtlinie 2005/84/EG für Spielzeug und Babyartikel. Die typischen Merkmale von Profilschaum- und Vinyl-Tapeten konnten wir beibehalten, z. B. Dreidimensionalität und die angenehme Haptik.

Noch wichtiger sind uns aber die Bedürfnisse unserer Kunden: Neben dem modernen Design verleihen Erismann Tapeten ein gutes Wohngefühl und Lebensqualität.

Weitere Informationen
finden Sie unter:
www.erismann.de oder
www.phthalate-frei.de

PHthalate®
 **FREE**



C O D E
N A T U R E